



## ESTIMACIONES AGRÍCOLAS

Informe semanal al

03 de diciembre de 2015



### **SUBSECRETARÍA DE AGRICULTURA DIRECCIÓN NACIONAL DE INFORMACIÓN Y MERCADOS**

Responsable del presente informe:

**Ing. Agr. Juan C. Maceira**

Subsecretario de Agricultura

Colaboran en su confección:

**Dirección de Información Agropecuaria y Forestal**

**Oficina de Riesgo Agropecuario**



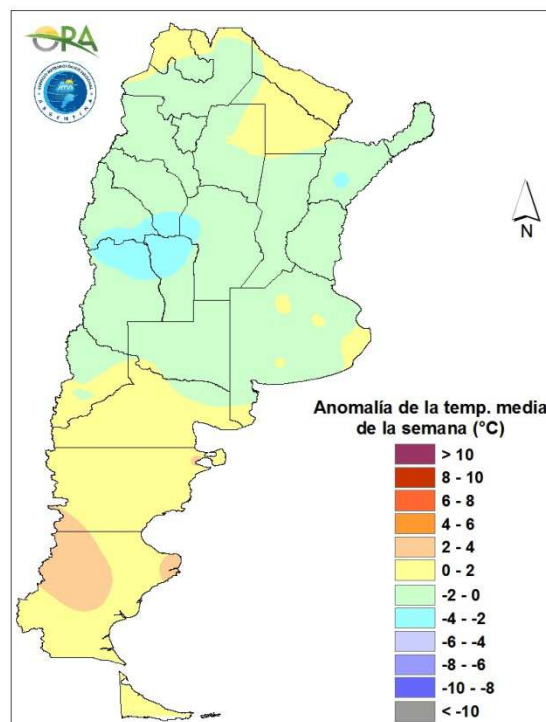
### ÍNDICE

- Temperaturas
- Precipitaciones
- Estado de las reservas hídricas
- Evolución de la superficie sembrada y cosechada
- Humedad y estado de los cultivos



## TEMPERATURAS

Temperaturas levemente por debajo de lo normal en gran parte de la franja central del país, aunque solamente en Cuyo fueron significativas. Solamente se registraron algunas mínimas bajo cero el noroeste y sur de la Patagonia. Las máximas del norte del país y norte de Cuyo superaron los 35°C entre jueves y viernes. En el norte de la Patagonia entre lunes y martes se registraron altas temperaturas, con máximas de 31/37°C.



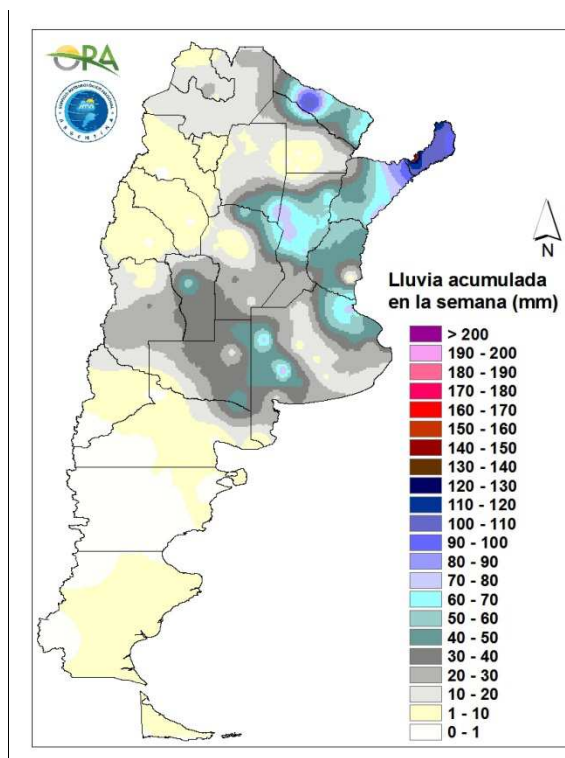
Anomalía de la temperatura media de la semana

Las temperaturas en el centro y norte del país tendrán valores normales a levemente superiores a lo normal. Se esperan altas temperaturas hasta el viernes en el centro y norte del país. Las máximas serían superiores a los 35°C. En la franja central serán algo inferiores, más cercanas a los 30°C. Sábado y domingo se notará el cambio de masa de aire, con temperaturas inferiores a lo normal en el centro y norte del país y temperaturas altas para la época en el norte de la Patagonia. Las mínimas del domingo serán de 5/10°C en Buenos Aires y el este de La Pampa. A partir del lunes la circulación favorecerá nuevamente el aumento de la temperatura en el centro y norte del país. Esto ocasionaría que a partir del miércoles el ambiente sea caluroso en el norte del país, norte de región pampeana y de Cuyo, con máximas cercanas a los 35/40°C.



## PRECIPITACIONES

Se registraron lluvias abundantes en el noreste argentino, en algunos sitios con tiempo severo asociado (vientos intensos o caída de granizo). Los montos acumulados en la semana fueron en torno a los 10-40mm y mayores en Misiones, el este de Corrientes y en Formosa, superando los 100mm. En la región pampeana también se registraron lluvias entre miércoles y viernes. Fueron más importantes los registros en el oeste, sudoeste y norte de la región. Aquí también hubo reportes de eventos de tiempo severo. El noroeste del país también recibió aporte hídrico de las lluvias, con 10-30mm entre jueves y viernes. En Mendoza el martes hubo algunas lluvias y tormentas, con acumulados de 20-30mm.

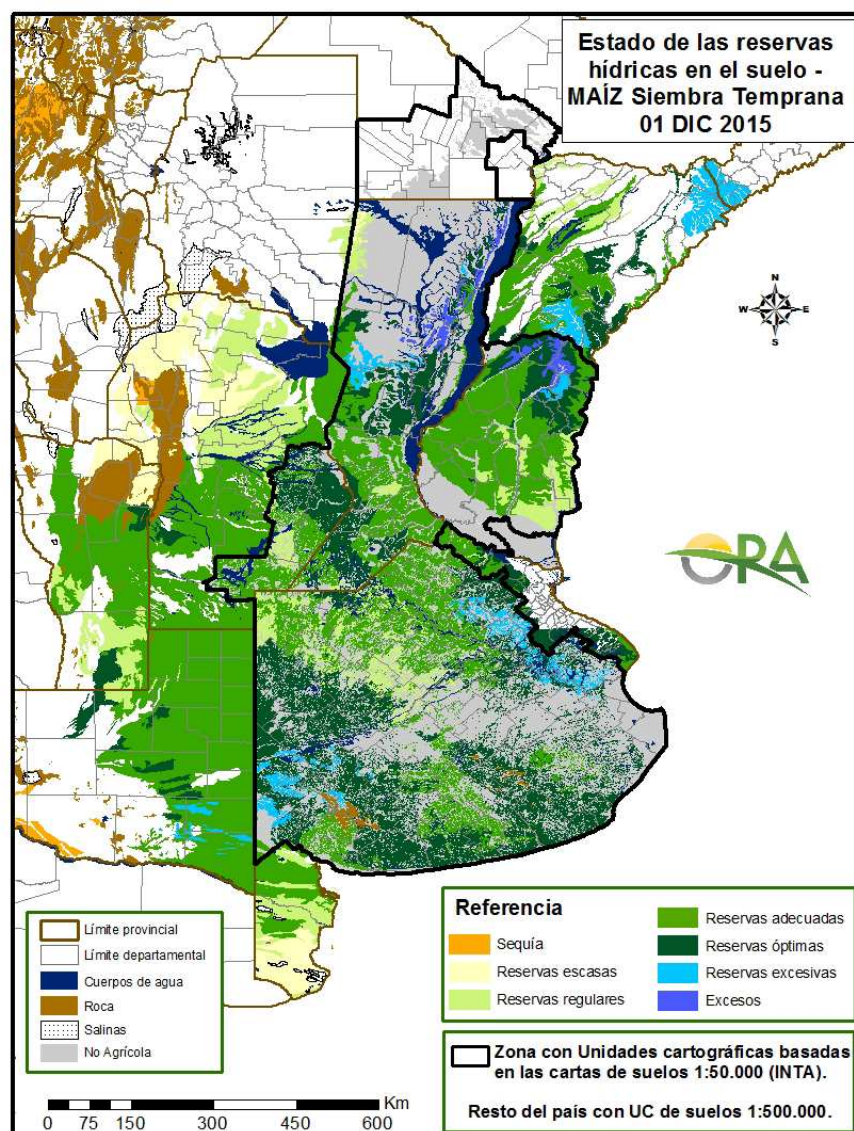


Precipitaciones acumuladas en la semana

Las lluvias de la semana se concentrarán en el noreste y noroeste argentino, Cuyo, oeste y sur de la región pampeana y norte de la Patagonia. Hasta el sábado en Cuyo se registrarán lluvias y tormentas. Entre miércoles y viernes algunas de estas precipitaciones podrían afectar también al oeste y sur de la región pampeana y norte de la Patagonia. El viernes el pasaje de un frente frío podría generar lluvias generalizadas en gran parte de la región pampeana. En el norte argentino de miércoles a domingo también habrá lluvias y tormentas. Los fenómenos más importantes por su severidad serán miércoles, viernes y sábado. En Santa Cruz habrá algunas lluvias jueves y viernes. El lunes 7 y el martes 8 la actividad de las precipitaciones se concentraría nuevamente en el sur y oeste de la región pampeana y en el sur de Cuyo.

## ESTADO DE LAS RESERVAS HÍDRICAS

En las últimas dos a tres semanas las precipitaciones han llevado a una mejora gradual de las condiciones hídricas en la región pampeana. Se ven mayormente reservas de agua simuladas para maíz y soja entre adecuadas a óptimas y algunos excesos en Córdoba y Santa Fe fueron retrocediendo en el balance hídrico, aunque aún puede haber lotes puntuales con terrenos anegados. En Corrientes y algunos sectores de Formosa las lluvias abundantes generaron excesos. El resto del noreste del país tiene condiciones entre regulares y adecuadas.



Mapa de reservas hídricas hecho a partir de datos meteorológicos del SMN y del INTA e información de suelos del INTA.



## EVOLUCIÓN DE LA SUPERFICIE SEMBRADA Y COSECHADA

AVANCE DE LA SIEMBRA DE ARROZ									
CAMPAÑA: 2015/2016 (*)									
DELEGACION	TIPO	AREA A SEMBRAR Ha	29/10 %	05/11 %	12/11 %	19/11 %	26/11 %	03/12 %	AREA SEMBRADA Ha
CORRIENTES	LA	3.000	100	100	100	100	100	100	3.000
	LF	87.000	90	95	98	100	100	100	87.000
	M	-							-
<b>T. CORRIENTES</b>		<b>90.000</b>	<b>90</b>	<b>95</b>	<b>98</b>	<b>100</b>	<b>100</b>	<b>100</b>	<b>90.000</b>
CHACO	LA	6.000							-
	LF								-
	M								-
<b>T. CHACO</b>		<b>6.000</b>	-	-	-	-	-	-	
PARANA	LA	2.700	100	100	100	100	100	100	2.700
	LF	28.800	100	100	100	100	100	100	28.800
	M								-
<b>T. PARANA</b>		<b>31.500</b>	<b>100</b>	<b>100</b>	<b>100</b>	<b>100</b>	<b>100</b>	<b>100</b>	<b>31.500</b>
R. DEL TALA	LA	5.000	80	80	100	100	100	100	5.000
	LF	36.000	89	89	100	100	100	100	36.000
	M								-
<b>T. R.DEL TALA</b>		<b>41.000</b>	<b>88</b>	<b>88</b>	<b>100</b>	<b>100</b>	<b>100</b>	<b>100</b>	<b>41.000</b>
<b>T. ENTRE RIOS</b>		<b>72.500</b>	<b>93</b>	<b>93</b>	<b>100</b>	<b>100</b>	<b>100</b>	<b>100</b>	<b>72.500</b>
FORMOSA	LA	-							-
	LF	7.500							-
	M								-
<b>T. FORMOSA</b>		<b>7.500</b>	-	-	-	-	-	-	
AVELLANEDA	LA	1.400	65	70	75	95	98	100	1.400
	LF	26.600	55	60	65	97	98	100	26.600
	M								-
<b>T. AVELLANEDA</b>		<b>28.000</b>	<b>56</b>	<b>61</b>	<b>66</b>	<b>97</b>	<b>98</b>	<b>100</b>	<b>28.000</b>
RAFAELA	LA	100			100	100	100	100	100
	LF	12.100	85	90	100	100	100	100	12.100
	M								-
<b>T. RAFAELA</b>		<b>12.200</b>	<b>84</b>	<b>89</b>	<b>100</b>	<b>100</b>	<b>100</b>	<b>100</b>	<b>12.200</b>
<b>T. SANTA FE</b>		<b>40.200</b>	<b>64</b>	<b>69</b>	<b>76</b>	<b>98</b>	<b>99</b>	<b>100</b>	<b>40.200</b>
<b>TOTAL PAIS</b>	LA	<b>12.200</b>	<b>87</b>	<b>88</b>	<b>97</b>	<b>99</b>	<b>100</b>	<b>100</b>	<b>12.200</b>
	LF	<b>204.000</b>	<b>81</b>	<b>84</b>	<b>88</b>	<b>93</b>	<b>93</b>	<b>93</b>	<b>190.500</b>
	M	-	-	-	-	-	-	-	-
<b>TOTAL PAIS</b>	<b>15/16</b>	<b>216.200</b>	<b>81</b>	<b>84</b>	<b>88</b>	<b>93</b>	<b>93</b>	<b>94</b>	<b>202.700</b>
	<b>14/15</b>	<b>239.000</b>	<b>79</b>	<b>86</b>	<b>89</b>	<b>92</b>	<b>100</b>	<b>100</b>	

(\*) Cifras Provisorias  
Las AREAS están expresadas en hectáreas.  
ESTIMACIONES AGRICOLAS  
M.A.G.y P.

AVANCE DE LA SIEMBRA DE GIRASOL									
CAMPAÑA: 2015/2016(*)									
DELEGACION		AREA A SEMBRAR Has	29/10 %	05/11 %	12/11 %	19/11 %	26/11 %	03/12 %	AREA SEMBRADA Has
Bahía Blanca		4.800	-	-	79	93	100	100	4.800
Bolívar		40.000	-	-	100	100	100	100	40.000
Bragado		4.400	100	100	100	100	100	100	4.400
Gral. Madariaga		100.000	33	35	40	45	89	100	100.000
Junín		3.500	-	10	50	100	100	100	3.500
La Plata		4.100	-	4	32	35	45	76	3.130
Lincoln		9.050	-	-	55	81	93	95	8.600
Pehuajó		97.450	-	-	20	40	100	100	97.450
Pergamino		1.000	65	100	100	100	100	100	1.000
Pigüé		110.000	-	-	10	42	50	50	55.000
Salliqueló		145.000	33	95	100	100	100	100	145.000
Tandil		185.000	4	17	67	100	100	100	185.000
T.Arroyos		110.700	4	19	34	83	89	100	110.700
25 de Mayo		23.000	9	69	100	100	100	100	23.000
BUENOS AIRES	15/16	838.000	12	29	55	76	90	93	781.580
	14/15	835.150	33	46	57	79	94	99	-
Laboulaye		16.500	38	70	78	88	100	100	16.500
M. Juárez		1.400	100	100	100	100	100	100	1.400
Río Cuarto		9.500	37	53	80	90	93	100	9.500
S. Francisco		-	-	-	-	-	-	-	-
Villa María		1.400	-	-	-	-	-	-	-
CORDOBA	15/16	28.800	39	63	76	85	93	95	27.400
	14/15	30.800	35	40	62	90	100	100	-
Paraná		2.800	100	100	100	100	100	100	2.800
R. del Tala		-	-	-	-	-	-	-	-
ENTRE RIOS	15/16	2.800	100	100	100	100	100	100	2.800
	14/15	3.560	100	100	100	100	100	100	-
General Pico		95.600	23	23	39	64	81	91	87.060
Santa Rosa		110.000	-	10	37	41	68	92	101.590
LA PAMPA	15/16	205.600	11	16	38	52	74	92	188.650
	14/15	256.600	2	3	43	70	88	93	-
Avellaneda		85.000	100	100	100	100	100	100	85.000
C. de Gómez		3.000	90	95	100	100	100	100	3.000
Casilda		-	-	-	-	-	-	-	-
Rafaela		28.500	100	100	100	100	100	100	28.500
V. Tuerto		250	-	5	20	22	85	90	230
SANTA FE	15/16	116.750	99	99	99	99	99	99	116.730
	14/15	152.100	98	100	100	100	100	100	-
CATAMARCA		-	-	-	-	-	-	-	-
CORRIENTES		-	-	-	-	-	-	-	-
Pcia. R. S. PEÑA (CHACO)		82.900	100	100	100	100	100	100	82.900
Charata (CHACO)		81.850	100	100	100	100	100	100	81.850
FORMOSA		7.500	-	-	100	100	100	100	7.500
JUJUY		-	-	-	-	-	-	-	-
MISIONES		-	-	-	-	-	-	-	-
SALTA		-	-	-	-	-	-	-	-
SAN LUIS		10.000	70	75	80	90	100	100	10.000
S. del ESTERO		-	-	-	-	-	-	-	-
Quimilí (S. del ESTERO)		5.850	100	100	100	100	100	100	5.850
TUCUMAN		-	-	-	-	-	-	-	-
TOTAL PAIS	15/16	1.380.050	31	43	62	78	90	95	1.305.260
	14/15	1.464.855	45	53	66	83	95	98	-
(*) Cifras Provisorias									
Las AREAS están expresadas en hectáreas.									
ESTIMACIONES AGRICOLAS									
M.A.G. y P.									

AVANCE DE LA SIEMBRA DE MAIZ									
CAMPAÑA: 2015/2016 (*)									
DELEGACION		AREA A SEMBRAR Ha	29/10 %	05/11 %	12/11 %	19/11 %	26/11 %	03/12 %	AREA SEMBRADA Ha
Bahía Blanca		17.300	-	-	45	60	90	92	15.920
Bolívar		109.000	15	62	70	90	95	100	109.000
Bragado		69.600	70	80	80	89	92	97	67.800
General Madariaga		89.800	32	35	38	40	77	90	80.450
Junín		40.000	40	80	100	100	100	100	40.000
La Plata		23.500	12	34	52	55	65	76	17.810
Lincoln		198.650	65	70	74	76	76	80	158.920
Pehuajó		280.300	70	80	85	88	100	100	280.300
Pergamino		96.750	100	100	100	100	100	100	96.750
Pigüé		79.000	13	25	46	72	75	77	60.830
Salliqueló		125.000	55	77	89	95	95	100	125.000
Tandil		148.500	4	12	40	86	88	100	148.500
T.Arroyos		130.000	3	14	29	81	87	100	130.000
25 de Mayo		113.000	90	90	90	90	90	100	113.000
BUENOS AIRES	15/16	1.520.400	48	60	69	83	89	95	1.444.280
	14/15	1.561.250	52	56	63	77	87	91	-
Laboulaye		363.000	26	36	37	39	41	44	158.270
M. Juárez		136.200	94	94	94	94	94	95	130.000
Río Cuarto		294.000	24	30	30	30	30	30	88.910
S. Francisco		395.000	1	2	2	5	9	19	74.540
Villa María		298.200	25	26	27	29	29	37	111.260
CORDOBA	15/16	1.486.400	25	29	30	31	33	38	562.980
	14/15	1.879.800	32	33	35	36	39	46	-
Paraná		71.500	60	60	60	60	60	71	50.500
R. del Tala		110.000	88	88	88	88	88	88	96.950
ENTRE RIOS	15/16	181.500	77	77	77	77	77	81	147.450
	14/15	239.200	69	69	69	69	69	73	-
General Pico		313.900	28	28	42	61	71	78	244.180
Santa Rosa		134.000	23	23	23	29	42	50	67.540
LA PAMPA	15/16	447.900	26	26	37	51	62	70	311.720
	14/15	370.400	8	11	20	33	41	50	-
Avellaneda		147.000	9	9	9	9	9	9	13.720
C. de Gómez		82.390	67	67	67	67	70	70	57.830
Casilda		47.300	70	70	70	70	70	70	33.110
Rafaela		105.000	55	55	55	55	55	55	57.800
V. Tuerto		125.000	98	100	100	100	100	100	125.000
SANTA FE	15/16	506.690	56	56	56	56	57	57	287.460
	14/15	685.850	61	61	61	61	61	61	-
CATAMARCA		7.700	-	-	8	8	9	9	730
CORRIENTES		12.000	-	-	-	-	-	-	-
CHACO (Pcia. R. S. Peña)		63.690	-	-	-	-	-	-	-
CHACO (Charata)		69.000	-	-	-	-	-	-	-
FORMOSA		15.000	-	-	-	-	-	-	-
JUJUY		4.484	-	-	-	-	-	-	-
MISIONES		30.800	-	-	-	-	-	66	20.330
SALTA		169.990	-	-	-	-	-	-	-
SAN LUIS		270.000	8	10	15	20	25	30	81.000
S. ESTERO (Sgo. Estero)		132.000	-	-	-	-	1	2	2.050
S. ESTERO (Quimilí)		380.000	-	-	1	2	4	4	14.820
TUCUMAN		48.000	-	-	0	0	0	1	290
TOTAL PAIS	15/16	5.345.554	31	36	40	46	49	54	2.873.110
	14/15	6.033.450	33	35	39	43	49	54	-

(\*) Cifras Provisorias  
Las AREAS están expresadas en hectáreas.  
ESTIMACIONES AGRICOLAS  
M.A.G. y P.

## AVANCE DE LA SIEMBRA DE MANI

CAMPAÑA: 2015/2016(\*)

DELEGACION	TIPO	AREA A SEMBRAR Ha	29/10 %	05/11 %	12/11 %	19/11 %	26/11 %	03/12 %	AREA SEMBRADA Ha
CORRIENTES	Colorado	0							-
	Rosado	0	-	-	-	-	-	-	-
	Total	0	-	-	-	-	-	-	-
	14/15	0	-	-	-	-	-	-	
BUENOS AIRES	Colorado								-
	Rosado	1.500							-
	Total	1.500	-	-	-	-	-	-	-
	14/15	3.980	-	-	-	-	-	100	
JUJUY	Colorado								-
	Rosado	588							-
	Total	588	-	-	-	-	-	-	-
	14/15	588	-	-	-	-	-	-	
SALTA	Colorado	-							-
	Rosado	8.130							-
	Total	8.130	-	-	-	-	-	-	-
	14/15	8.130	-	-	-	-	-	-	
SANTA FE	Colorado								-
	Rosado	400					40	90	360
	Total	400	-	-	-	-	40	90	360
	14/15	1.100	-	-	-	11	70	100	
SAN LUIS	Colorado								-
	Rosado	9.000					6	20	1.800
	Total	9.000	-	-	-	-	6	20	1.800
	14/15	9.950	17	48	67	67	91	100	
LA PAMPA	Colorado								-
	Rosado	8.800						18	1.549
	Total	8.800	-	-	-	-	-	18	1.549
	14/15	8.800	-	-	-	-	9	30	
Laboulaye	Colorado								-
	Rosado	137.000		2	6	8	14	35	47.950
	Total	137.000	-	2	6	8	14	35	47.950
	14/15	140.000	5	10	25	62	77	100	
Marcos Juárez	Colorado	-							-
	Rosado	5.000			10	25	70	100	5.000
	Total	5.000	-	-	10	25	70	100	5.000
	14/15	5.000	-	-	75	90	100	100	
Río Cuarto	Colorado								-
	Rosado	142.350	33	49	75	95	95	100	142.350
	Total	142.350	33	49	75	95	95	100	142.350
	14/15	177.950	80	80	90	98	100	100	
Villa María	Colorado	0							-
	Rosado	69.280		10	40	69	72	90	62.352
	Total	69.280	-	10	40	69	72	90	62.352
	14/15	69.180	20	20	58	85	89	100	
CORDOBA	Colorado	0							-
	Rosado	353.630	13	22	40	55	59	73	257.652
	Total	353.630	13	22	40	55	59	73	257.652
	14/15	392.130	41	43	60	82	89	100	
<b>TOTAL PAIS</b>	<b>Colorado</b>	<b>0</b>	<b>-</b>	<b>-</b>	<b>-</b>	<b>-</b>	<b>-</b>	<b>-</b>	<b>-</b>
	<b>Rosado</b>	<b>382.048</b>	<b>12</b>	<b>21</b>	<b>37</b>	<b>51</b>	<b>55</b>	<b>68</b>	<b>261.361</b>
	<b>Total</b>	<b>382.048</b>	<b>12</b>	<b>21</b>	<b>37</b>	<b>51</b>	<b>55</b>	<b>68</b>	<b>261.361</b>
	<b>2014/15</b>	<b>424.678</b>	<b>38</b>	<b>41</b>	<b>56</b>	<b>77</b>	<b>85</b>	<b>96</b>	

(\*) Cifras Provisorias

Las AREAS están expresadas en hectáreas.

ESTIMACIONES AGRICOLAS

M. A. G. y P.



AVANCE DE LA SIEMBRA DE SOJA									
CAMPAÑA: 2015/2016 (*)									
DELEGACION		AREA A SEMBRAR Has	29/10 %	05/11 %	12/11 %	19/11 %	26/11 %	03/12 %	AREA SEMBRADA Has
Bahía Blanca	1ª	-	-	-	-	-	-	-	-
Bahía Blanca	2ª	-	-	-	-	-	-	-	-
Bolívar	1ª	320.000	-	-	27	30	35	90	288.000
Bolívar	2ª	38.000	-	-	-	-	-	-	-
Bragado	1ª	464.570	10	30	40	58	63	82	381.780
Bragado	2ª	52.740	-	-	-	-	-	-	-
Bragado	F	7.430	-	-	-	-	-	-	-
General Madariaga	1º	110.000	-	-	-	-	33	44	48.040
General Madariaga	2º	19.000	-	-	-	-	-	-	-
Junín	1ª	513.000	20	30	50	60	70	100	513.000
Junín	2ª	78.700	-	-	-	-	-	-	-
La Plata	1ª	75.785	-	2	18	28	32	62	46.950
La Plata	2ª	26.055	-	-	-	-	-	-	-
Lincoln	1ª	760.000	-	-	22	42	61	70	532.000
Lincoln	2ª	180.000	-	-	-	-	-	-	-
Lincoln	F	15.500	-	-	-	-	-	-	-
Pehuajó	1ª	566.900	8	15	20	30	89	100	566.900
Pehuajó	2ª	172.200	-	-	-	-	-	-	-
Pehuajó	F	16.500	-	-	-	-	-	100	16.500
Pergamino	1ª	751.900	29	62	82	87	87	96	723.330
Pergamino	2ª	85.250	-	-	-	7	7	14	12.290
Pergamino	F	-	-	-	-	-	-	-	-
Pigüé	1ª	155.000	-	-	5	36	40	50	77.500
Pigüé	2ª	34.000	-	-	-	-	-	-	-
Salliqueló	1ª	265.000	-	-	16	67	88	100	265.000
Salliqueló	2ª	40.000	-	-	-	-	-	-	-
Salliqueló	F	-	-	-	-	-	-	-	-
Tandil	1ª	518.000	-	-	-	-	-	39	203.680
Tandil	2ª	242.000	-	-	-	-	-	-	-
Tres Arroyos	1ª	500.000	-	3	10	46	58	58	291.950
Tres Arroyos	2ª	300.000	-	-	-	-	-	-	-
25 de Mayo	1ª	426.500	10	26	44	49	59	73	311.390
25 de Mayo	2ª	77.000	-	-	-	-	-	-	-
<b>BUENOS AIRES</b>	<b>15/16</b>	<b>6.811.030</b>	<b>7</b>	<b>14</b>	<b>25</b>	<b>37</b>	<b>48</b>	<b>63</b>	<b>4.278.310</b>
<b>BUENOS AIRES</b>	<b>14/15</b>	<b>6.584.272</b>	<b>11</b>	<b>17</b>	<b>24</b>	<b>37</b>	<b>50</b>	<b>65</b>	<b>-</b>
Laboulaye	1ª	675.000	15	30	37	40	45	72	487.490
Laboulaye	2ª	125.000	-	-	-	-	-	-	-
M. Juárez	1ª	973.000	35	63	80	83	89	98	953.540
M. Juárez	2ª	229.000	-	-	-	-	-	42	97.030
M. Juárez	F	-	-	-	-	-	-	-	-
Río Cuarto	1ª	1.379.000	2	5	16	50	50	80	1.105.540
Río Cuarto	2ª	81.000	-	-	-	-	-	0	190
S. Francisco	1ª	1.185.000	-	-	1	3	9	33	392.000
S. Francisco	2ª	230.000	-	-	-	-	-	15	33.900
S. Francisco	F	-	-	-	-	-	-	-	-
V. María	1ª	725.840	-	3	9	38	48	70	508.090
V. María	2ª	219.760	-	-	-	-	-	-	-
<b>CORDOBA</b>	<b>15/16</b>	<b>5.822.600</b>	<b>8</b>	<b>16</b>	<b>23</b>	<b>36</b>	<b>40</b>	<b>61</b>	<b>3.577.780</b>
<b>CORDOBA</b>	<b>14/15</b>	<b>5.413.330</b>	<b>4</b>	<b>6</b>	<b>28</b>	<b>46</b>	<b>56</b>	<b>70</b>	<b>-</b>
Paraná	1ª	392.000	11	18	40	52	84	90	353.700
Paraná	2ª	117.000	-	-	-	-	6	21	24.500
R. del Tala	1ª	900.000	11	21	40	62	85	90	810.630
R. del Tala	2ª	120.000	-	-	-	-	4	10	12.520
R. del Tala	F	-	-	-	-	-	-	-	-
<b>ENTRE RIOS</b>	<b>15/16</b>	<b>1.529.000</b>	<b>9</b>	<b>17</b>	<b>34</b>	<b>50</b>	<b>72</b>	<b>79</b>	<b>1.201.350</b>
<b>ENTRE RIOS</b>	<b>14/15</b>	<b>1.564.990</b>	<b>8</b>	<b>12</b>	<b>28</b>	<b>55</b>	<b>68</b>	<b>82</b>	<b>-</b>
General Pico	1ª	327.400	-	-	-	14	36	58	188.320
General Pico	2ª	50.300	-	-	-	-	-	-	-
Santa Rosa	1ª	90.000	-	-	3	14	23	49	43.690
Santa Rosa	2ª	22.000	-	-	-	-	-	-	-
<b>LA PAMPA</b>	<b>15/16</b>	<b>489.700</b>	<b>-</b>	<b>-</b>	<b>0</b>	<b>12</b>	<b>29</b>	<b>47</b>	<b>232.010</b>
<b>LA PAMPA</b>	<b>14/15</b>	<b>484.900</b>	<b>-</b>	<b>-</b>	<b>0</b>	<b>2</b>	<b>13</b>	<b>31</b>	<b>-</b>
Avellaneda	1ª	161.500	5	5	5	20	31	42	68.220
Avellaneda	2ª	54.300	-	-	-	-	3	13	6.840
C. de Gómez	1ª	720.800	10	15	25	88	100	100	720.800
C. de Gómez	2ª	210.000	-	-	-	-	-	-	-
Casilda	1ª	610.000	11	19	48	75	75	82	503.130
Casilda	2ª	119.200	-	-	-	-	-	-	-
Rafaela	1ª	730.000	8	15	23	54	68	78	569.470
Rafaela	2ª	145.000	-	-	-	-	15	25	36.530
V. Tuerto	1ª	552.245	25	55	88	95	100	100	552.250
V. Tuerto	2ª	92.000	-	-	-	-	-	-	-
<b>SANTA FE</b>	<b>15/16</b>	<b>3.395.045</b>	<b>10</b>	<b>19</b>	<b>33</b>	<b>60</b>	<b>68</b>	<b>72</b>	<b>2.457.240</b>
<b>SANTA FE</b>	<b>14/15</b>	<b>3.224.550</b>	<b>11</b>	<b>14</b>	<b>24</b>	<b>47</b>	<b>65</b>	<b>78</b>	<b>-</b>
CATAMARCA		24.000	-	-	-	3	4	5	1.300
CORRIENTES		20.000	-	-	-	-	-	-	-
Pcia. R.S. Peña (CHACO)		245.030	-	-	-	-	-	-	-
Charata (CHACO)		405.000	-	-	-	-	-	-	-
FORMOSA		17.000	-	-	-	-	-	-	-
JUJUY		6.840	-	-	-	-	-	-	-
MISIONES		1.300	-	-	-	-	-	47	610
SALTA		439.988	-	-	-	-	-	-	-
SAN LUIS	1º	400.000	3	6	8	10	15	30	120.000
SAN LUIS	2º	2.000	-	-	-	-	-	-	-
S. ESTERO		134.500	-	-	-	-	7	16	21.050
Quimilí (S. del ESTERO)		720.000	-	-	1	3	3	2	21.600
TUCUMAN		170.000	-	-	-	-	1	3	4.640
<b>TOTAL PAIS</b>	<b>15/16</b>	<b>20.633.033</b>	<b>7</b>	<b>14</b>	<b>23</b>	<b>36</b>	<b>45</b>	<b>58</b>	<b>11.915.890</b>
<b>TOTAL PAIS</b>	<b>14/15</b>	<b>19.792.100</b>	<b>7</b>	<b>11</b>	<b>22</b>	<b>37</b>	<b>50</b>	<b>63</b>	<b>-</b>

(\*) Cifras provisórias  
Las áreas están expresadas en hectáreas  
ESTIMACIONES AGRICOLAS  
M. A. G. y P.

AVANCE DE LA SIEMBRA DE SORGO									
CAMPAÑA: 2015/2016 (*)									
DELEGACION		AREA A SEMBRAR Ha	29/10 %	05/11 %	12/11 %	19/11 %	26/11 %	03/12 %	AREA SEMBRADA Ha
Bahía Blanca		3.950	-	-	40	56	90	93	3.657
Bolívar		8.000	-	-	-	-	-	-	-
Bragado		9.300	-	5	50	91	95	100	9.300
General Madariaga		3.500	-	-	-	-	-	-	-
Junín		11.100	-	-	10	50	60	100	11.100
La Plata		6.500	-	-	-	-	-	46	2.993
Lincoln		12.670	-	-	3	10	30	50	6.335
Pehuajó		1.450	-	-	-	-	100	100	1.450
Pergamino		9.250	95	100	100	100	100	100	9.250
Pigüé		18.000	-	-	-	8	12	20	3.600
Salliqueló		40.000	-	-	-	-	35	62	24.752
Tandil		10.500	-	-	-	-	-	62	6.514
T.Arroyos		-	-	-	-	-	-	-	-
25 de Mayo		4.800	45	45	84	88	100	100	4.800
BUENOS AIRES	15/16	139.020	8	9	15	23	39	60	83.751
	14/15	141.570	9	10	16	32	44	66	-
Laboulaye		36.000	-	-	5	9	23	60	21.600
M. Juárez		13.500	-	-	16	16	41	72	9.709
Río Cuarto		50.180	-	-	-	29	31	67	33.545
S. Francisco		38.000	-	-	-	-	21	65	24.651
Villa María		56.000	-	-	6	12	12	37	20.832
CORDOBA	15/16	193.680	-	-	4	14	23	57	110.337
	14/15	183.906	0	1	4	9	26	48	-
Paraná		57.000	40	44	47	58	59	74	42.152
R. del Tala		50.000	18	30	47	52	57	65	32.550
ENTRE RIOS	15/16	107.000	30	37	47	55	58	70	74.702
	14/15	93.050	19	44	57	73	81	86	-
General Pico		12.700	-	-	-	-	-	-	-
Santa Rosa		26.300	-	-	-	20	34	42	11.083
LA PAMPA	15/16	39.000	-	-	-	13	23	28	11.083
	14/15	39.900	-	-	-	-	-	9	-
Avellaneda		58.200	24	27	28	30	37	46	26.702
C. de Gómez		9.000	-	5	10	12	15	54	4.820
Casilda		4.300	47	100	100	100	100	100	4.300
Rafaela		68.000	-	5	12	65	80	87	59.208
V. Tuerto		10.700	-	5	45	80	90	100	10.700
SANTA FE	15/16	150.200	11	16	23	50	61	70	105.730
	14/15	145.300	8	10	18	29	50	66	-
CATAMARCA		400	-	-	-	-	-	-	-
CORRIENTES		4.800	-	-	-	-	-	-	-
CHACO (Pcia. R. S. Peña)		18.860	-	-	-	-	-	-	-
CHACO (Charata)		54.600	-	-	-	-	-	-	-
FORMOSA		4.950	-	-	-	-	-	-	-
JUJUY		-	-	-	-	-	-	-	-
MISIONES		-	-	-	-	-	-	-	-
SALTA		-	-	-	-	-	-	-	-
SAN LUIS		25.500	-	-	-	-	-	-	-
SGO. del ESTERO		53.000	-	-	-	-	13	29	15.222
SGO. del ESTERO (Quimilí)		85.000	-	-	-	-	-	-	-
TUCUMAN		5.000	-	-	-	-	-	1	40
TOTAL PAIS	15/16	881.010	7	9	13	23	31	46	400.864
	14/15	840.938	5	8	13	21	33	46	-

(\*) Cifras Provisorias  
Las AREAS están expresadas en hectáreas.  
ESTIMACIONES AGRICOLAS  
M.A.G. y P.



## ESTADO DE LOS CULTIVOS Y HUMEDAD DEL SUELO

### HUMEDAD Y ESTADO DE LOS CULTIVOS

Desde el 27/11/15 hasta el 03/12/15

PROVINCIA	DELEGACION	TRIGO (pan)									
		Estadio Fenológico (*)					Estado General				Humedad
		E	C	F	L	M	MB	B	R	M	
BUENOS AIRES	BAHIA BLANCA	-	7	69	24	-	-	100	-	-	A
	BOLIVAR	-	-	-	-	100	-	100	-	-	A
	BRAGADO	-	-	-	100	-	-	100	-	-	A
	GENERAL MADARIAGA	-	-	75	25	-	10	80	10	-	A
	JUNIN	-	-	-	-	100	-	100	-	-	A
	LA PLATA	-	-	-	100	-	19	81	-	-	A
	LINCOLN	-	-	3	97	-	-	85	9	6	A/E
	PEHUAJO	-	-	-	100	-	27	70	3	-	A
	PERGAMINO	-	-	-	-	100	-	100	-	-	A
	PIGÜE	-	-	100	-	-	20	80	-	-	A
	SALLIQUELO	-	-	-	100	-	-	100	-	-	A
	TANDIL	-	-	-	100	-	-	100	-	-	A
	TRES ARROYOS	-	-	-	100	-	-	100	-	-	A
25 DE MAYO	-	-	-	1	99	-	3	61	36	E/A	
CORDOBA	LABOULAYE	-	-	-	30	70	-	55	45	-	A
	MARCOS JUAREZ	-	-	-	-	100	12	83	5	-	A
	RIO CUARTO	-	-	-	19	81	-	65	25	10	A
	SAN FRANCISCO	-	-	-	-	100	-	74	24	2	A/R
	VILLA MARIA	-	-	-	-	100	8	73	20	-	A
ENTRE RIOS	PARANA	-	-	-	10	90	27	73	-	-	A
	ROSARIO DEL TALA	-	-	-	23	77	15	74	11	1	E/A
LA PAMPA	GENERAL PICO	-	-	-	64	36	-	65	24	-	A
	SANTA ROSA	-	-	5	43	51	-	-	-	-	A
SANTA FE	AVELLANEDA	-	-	-	-	100	-	66	35	-	A/R
	CASILDA	-	-	-	-	100	15	63	17	5	A
	CAÑADA de GOMEZ	-	-	-	-	100	71	26	2	-	A
	RAFAELA	-	-	-	-	100	-	83	17	-	A
	VENADO TUERTO	-	-	-	25	75	-	70	20	10	A
CATAMARCA	CATAMARCA	-	-	-	-	-	-	-	-	-	-
CORRIENTES	CORRIENTES	-	-	-	-	-	-	-	-	-	-
CHACO	CHARATA	-	-	-	-	-	-	-	-	-	-
	Pcia. ROQUE SAENZ PENA	-	-	-	-	-	-	-	-	-	-
FORMOSA	FORMOSA	-	-	-	-	-	-	-	-	-	
JUJUY	JUJUY	-	-	-	-	100	-	80	20	-	A
MISIONES	POSADAS	-	-	-	-	-	-	-	-	-	-
SALTA	SALTA	-	-	-	-	-	-	-	-	-	-
SAN LUIS	SAN LUIS	-	-	-	50	50	-	100	-	-	A
SANTIAGO DEL ESTERO	SANTIAGO DEL ESTERO	-	-	-	-	100	-	71	29	-	A/R/PS
	QUIMILI	-	-	-	-	100	-	79	21	-	A/R
TUCUMAN	TUCUMAN	-	-	-	-	-	-	-	-	-	

Las cifras expresan porcentaje de la superficie del área sembrada.

Estado general: MB: Muy Bueno, B: Bueno, R: Regular, M: Malo.

Humedad: A: Adecuada, R: Regular, E: Exceso, I: Inundación, PS: Principio de Sequía, S: Sequía.

Estadio Fenológico: E: Emergencia; C: Crecimiento; F: Floración; L: Llenado; M: Madurez

(\*) La sumatoria puede ser inferior a 100, correspondiendo la diferencia a siembras aún sin emerger.

HUMEDAD Y ESTADO DE LOS CULTIVOS

Desde el 27/11/15 hasta el 03/12/15

PROVINCIA	DELEGACION	MAIZ									GIRASOL										
		Estadio Fenológico					Estado General				Humedad	Estadio Fenológico (*)					Estado General				Humedad
		E	C	F	L	M	MB	B	R	M		E	C	F	L	M	MB	B	R	M	
BUENOS AIRES	BAHIA BLANCA	100	-	-	-	-	-	100	-	-	A	100	-	-	-	-	100	-	-	A	
	BOLIVAR	-	100	-	-	-	-	100	-	-	A	-	100	-	-	-	100	-	-	A	
	BRAGADO	10	90	-	-	-	-	100	-	-	A	-	100	-	-	-	100	-	-	A	
	GENERAL MADARIAGA	23	77	-	-	-	-	100	-	-	A	28	72	-	-	-	100	-	-	A	
	JUNIN	-	100	-	-	-	-	100	-	-	A	-	-	-	-	-	-	-	-	A	
	LA PLATA	50	50	-	-	-	84	16	-	-	A	50	50	-	-	-	70	15	-	A	
	LINCOLN	-	100	-	-	-	-	100	-	-	E/A	12	88	-	-	-	100	-	-	A/E	
	PEHUAJO	-	100	-	-	-	100	-	-	-	A/R	-	100	-	-	100	-	-	-	A	
	PERGAMINO	-	100	-	-	-	-	100	-	-	A	-	100	-	-	-	100	-	-	A	
	PIGÜE	100	-	-	-	-	-	-	-	-	A	100	-	-	-	-	-	-	-	A	
	SALLIQUELO	-	93	-	-	-	-	-	-	-	A	-	100	-	-	-	100	-	-	A	
	TANDIL	-	100	-	-	-	-	100	-	-	A	-	100	-	-	-	100	-	-	A	
	TRES ARROYOS	20	80	-	-	-	-	-	-	-	A	24	76	-	-	-	-	-	-	A	
25 DE MAYO	18	81	-	-	-	-	64	36	-	E/A	-	100	-	-	-	25	71	4	E/A		
CORDOBA	LABOULAYE	-	100	-	-	-	22	78	-	-	A/E	-	100	-	-	-	100	-	-	A/E	
	MARCOS JUAREZ	1	99	-	-	-	100	-	-	A	-	100	-	-	-	100	-	-	A		
	RIO CUARTO	-	100	-	-	-	30	70	-	-	A	7	93	-	-	34	66	-	A		
	SAN FRANCISCO	42	58	-	-	-	88	12	-	-	A/R	-	-	-	-	-	-	-	-		
	VILLA MARIA	8	92	-	-	-	100	-	-	-	A	-	-	-	-	-	-	-	-		
ENTRE RIOS	PARANA	11	3	56	-	-	22	48	-	-	A	-	49	51	-	-	100	-	-	A	
	ROSARIO DEL TALA	-	100	-	-	-	-	-	-	-	A	-	-	-	-	-	-	-	-		
LA PAMPA	GENERAL PICO	36	64	-	-	-	100	-	-	-	A	27	73	-	-	-	100	-	-	A	
	SANTA ROSA	30	22	-	-	-	-	-	-	-	A	46	46	-	-	-	-	-	-	A	
SANTA FE	AVELLANEDA	1	39	38	22	-	78	22	-	-	A/R	-	29	50	21	-	80	20	-	A/R	
	CASILDA	-	100	-	-	-	100	-	-	-	A/E	-	-	-	-	-	-	-	-	-	
	CANADA de GOMEZ	-	86	14	-	-	100	-	-	-	A	-	64	36	-	-	100	-	-	A	
	RAFAELA	-	66	34	-	-	-	100	-	-	A	-	-	44	56	-	-	100	-	A/R	
	VENADO TUERTO	-	100	-	-	-	-	100	-	-	A	5	70	-	-	-	100	-	-	A	
CATAMARCA	CATAMARCA	100	-	-	-	-	100	-	-	-	R	-	-	-	-	-	-	-	-		
CORRIENTES	CORRIENTES	-	-	-	-	-	-	-	-	-	-	-	-	-	-	-	-	-	-		
CHACO	CHARATA	-	-	-	-	-	-	-	-	-	-	-	-	19	68	13	5	26	54	15	A/R
	ROQUE SAENZ PENA	-	-	-	-	-	-	-	-	-	-	-	-	-	100	-	23	49	28	-	A
FORMOSA	FORMOSA	-	-	-	-	-	-	-	-	-	-	-	-	-	-	-	-	-	-		
JUJUY	JUJUY	-	-	-	-	-	-	-	-	-	-	-	-	-	-	-	-	-	-		
MISIONES	POSADAS	-	-	-	-	-	-	-	-	-	A	-	-	-	-	-	-	-	-		
SALTA	SALTA	-	-	-	-	-	-	-	-	-	-	-	-	-	-	-	-	-	-		
SAN LUIS	SAN LUIS	90	10	-	-	-	100	-	-	-	A	50	50	-	-	-	100	-	-	A	
SANTIAGO DEL ESTERO	SANTIAGO DEL ESTERO	72	28	-	-	-	100	-	-	-	A	-	-	-	-	-	-	-	-		
	QUIMILI	65	35	-	-	-	100	-	-	-	A/R	-	-	42	54	4	-	83	17	-	A/R
TUCUMAN	TUCUMAN	100	-	-	-	-	100	-	-	-	R	-	-	-	-	-	-	-	-		

Las cifras expresan porcentaje de la superficie del área sembrada.

Estado general: MB: Muy Bueno, B: Bueno, R: Regular, M:Malo.

Humedad: A: Adecuada, R: Regular, E: Exceso, I: Inundación, PS: Principio de Sequía, S: Sequía.

Estadio Fenológico: E: Emergencia; C:Crecimiento; F: Floración; L: Llenado; M: Madurez

(\*) La sumatoria puede ser inferior a 100, correspondiendo la diferencia a siembras aún sin emerger.

Más información <http://dev.sia.gov.ar/informes>